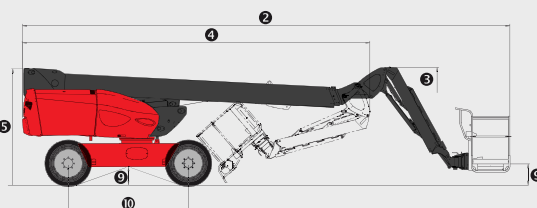
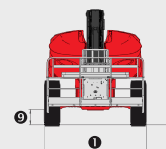
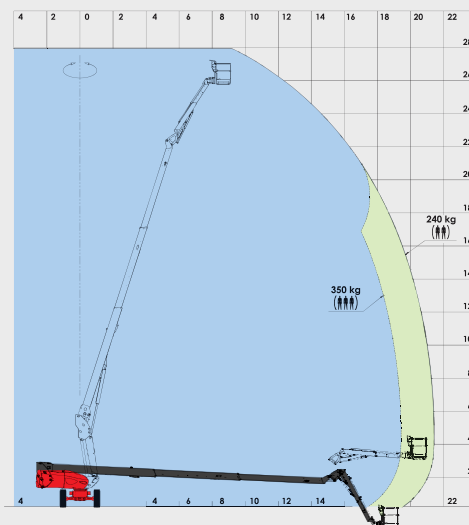


280 TJ

280 TJ	
	Arbeitshöhe 27.75 m
	Plattformhöhe 25.75 m
	Seitliche Reichweite 21.45 m
	Korbarmdrehwinkel +70°/-70°
	Korb drehen +90°/-90°
	Schwenkbereich des Oberwagens endlos
	Tragfähigkeit 350 kg (3 Pers.) 240 kg (2 Pers.)
	Arbeitskorb (Breite x Länge) 2.30 x 0.90 m
	1. Gesamtbreite 2.43 m
	2. Gesamtlänge 11.35 m
	3. Gesamthöhe 2.75 m
	4. Gesamtlänge eingefahren (zum Abstellen) 8.04 m
	5. Gesamthöhe eingefahren (zum Abstellen) 2.72 m
	6. Wenderadius innen 2.00 m
	7. Wenderadius außen 4.33 m
	8. Wenderadius über Arbeitskorb 9.75 m
	9. Bodenfreiheit 43 cm
	10. Radstand 2.80 m
	Fahrgeschwindigkeit 4.70 km/h
	Arbeitsgeschwindigkeit 0.80 km/h
	Steigfähigkeit 40 %
	Max. zulässige Schrägneigung 4°
	Bereifung 385/45-28
	Antriebsräder 4
	Lenkräder 4
	Gewicht 16 500 kg (je nach Ausstattungsumfang)
	Motor KUBOTA V2403-M
	Leistung 45 PS
	Geräuschpegel (LWA) 105 dB

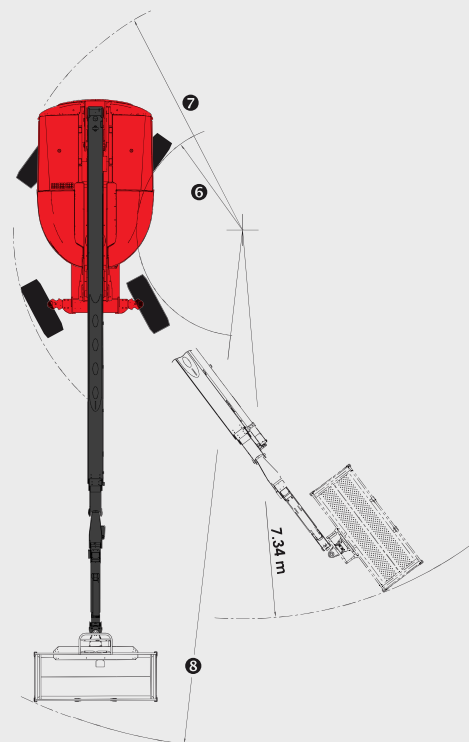


Serienumfang

Teleskopierbarer Korbarm
Pendelachse vorne
Endlos-Drehung
Extrabreiter Arbeitskorb
Proportionalsteuerung
4 Bewegungen gleichzeitig
Allradantrieb
Allradlenkung
Hundeganglenkung
Bewegungen X/Y (horizontal, vertikal)
Ausgeschäumte Räder
Differentialsperre
Vorderachse mit Limited-Slip-Differential
Integrierte Diagnosehilfe
Betriebsstundenzähler
Proportionale Kraftstoffvorratsanzeige mit Anzeige des unteren Grenzwerts
Werkzeugablagekasten
Abschließbare Bedienpultabdeckung
Hupe
Rundumleuchte
Akustischer Alarm und Kontrollleuchte bei Schrägneigung und Überlast
Entriegelung bei unzulässiger Schrägneigung
Anschlagösen
Elektrische Notpumpe
Vorbereitung 230 V-Anschluss
Totmannpedal

Sonderausrüstungen

Bordeigener Generator (5 kVA)
230 V Anschluss mit FI Schutzschalter
Vorbereitung Druckluftanschluss
Vorbereitung Wasseranschluss
Arbeitscheinwerfer
Sonderlackierung
Bio-Öl
Warnton bei allen Bewegungen
Warnton beim Fahren
Katalysator
Raffinerie-Kit
Wegfahrsperrung mit Codesicherung
Sicherheitsinspektion vor Erstinbetriebnahme
Sicherheitsgurt



Dieser Prospekt enthält die Beschreibung der Ausführungen und möglichen Konfigurationen von MANITOU-Produkten, die sich in ihrer jeweiligen Ausrüstung unterscheiden können. Die in diesem Prospekt dargestellten Ausrüstungen können je nach Ausführung zur Grundausstattung oder zur Sonderausstattung gehören oder nicht erhältlich sein. MANITOU behält sich das Recht vor, die beschriebenen und dargestellten Spezifikationen jederzeit und ohne Vorankündigung zu ändern. Die angegebenen Spezifikationen sind für den Hersteller nicht bindend. Für weitere Einzelheiten wenden Sie sich bitte an Ihren MANITOU-Händler. Das Dokument ist vertraglich nicht bindend. Die Darstellung der Produkte ist vertraglich nicht bindend. Die Liste der Spezifikationen ist nicht erschöpfend. Die Logos sowie das visuelle Erscheinungsbild des Unternehmens sind Eigentum von MANITOU und dürfen ohne Genehmigung nicht verwendet werden. Alle Rechte vorbehalten. Die Fotos und Zeichnungen in dieser Broschüre dienen nur zur Information und als Anhaltspunkt. MANITOU BF SA - Aktiengesellschaft mit Aufsichtsrat - Firmenkapital: 39 547 824 Euro - 857 802 508 RCS Nantes



FT045DE_A_0313_280TJ.indd